

# 建物 譲渡先募集



所在 栃木県芳賀郡茂木町山内2215  
 茂木町役場より11km（車15分）

構造 木造合金メッキ鋼板ぶき平屋造

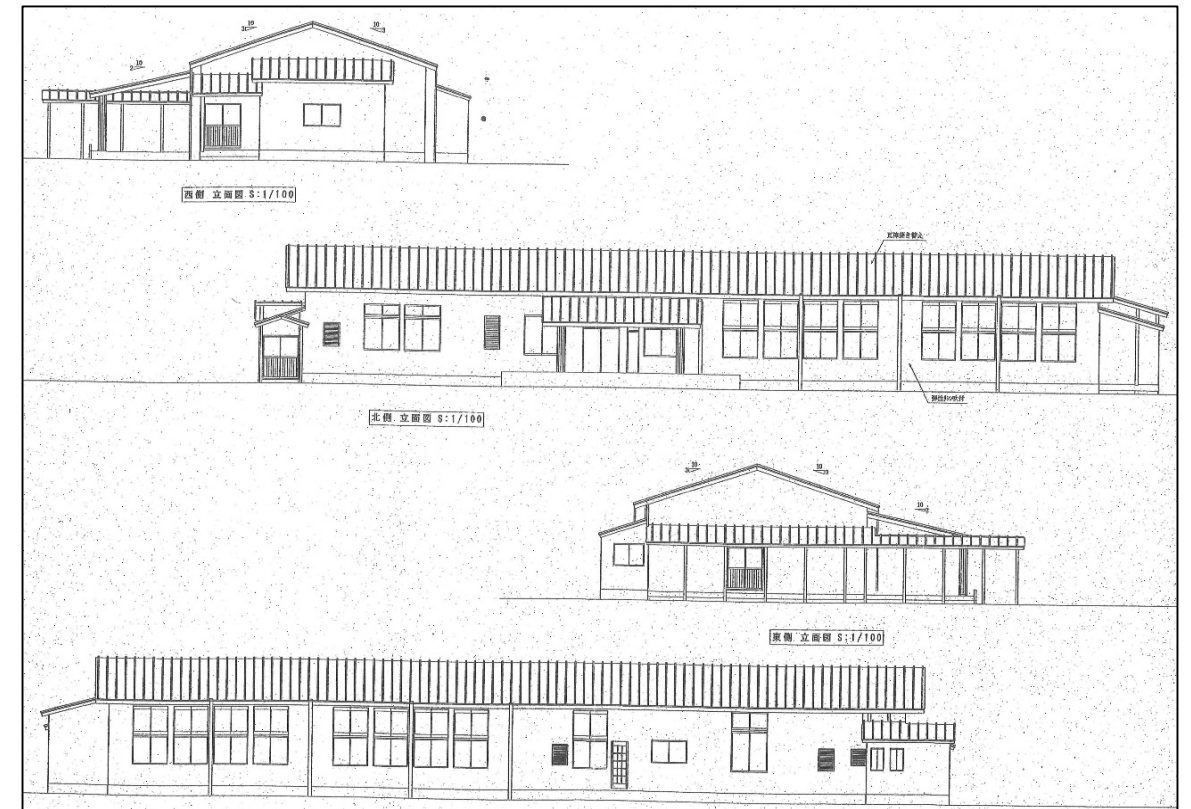
面積 386.36㎡

履歴 平成19年2月改築(元築時期 不明)

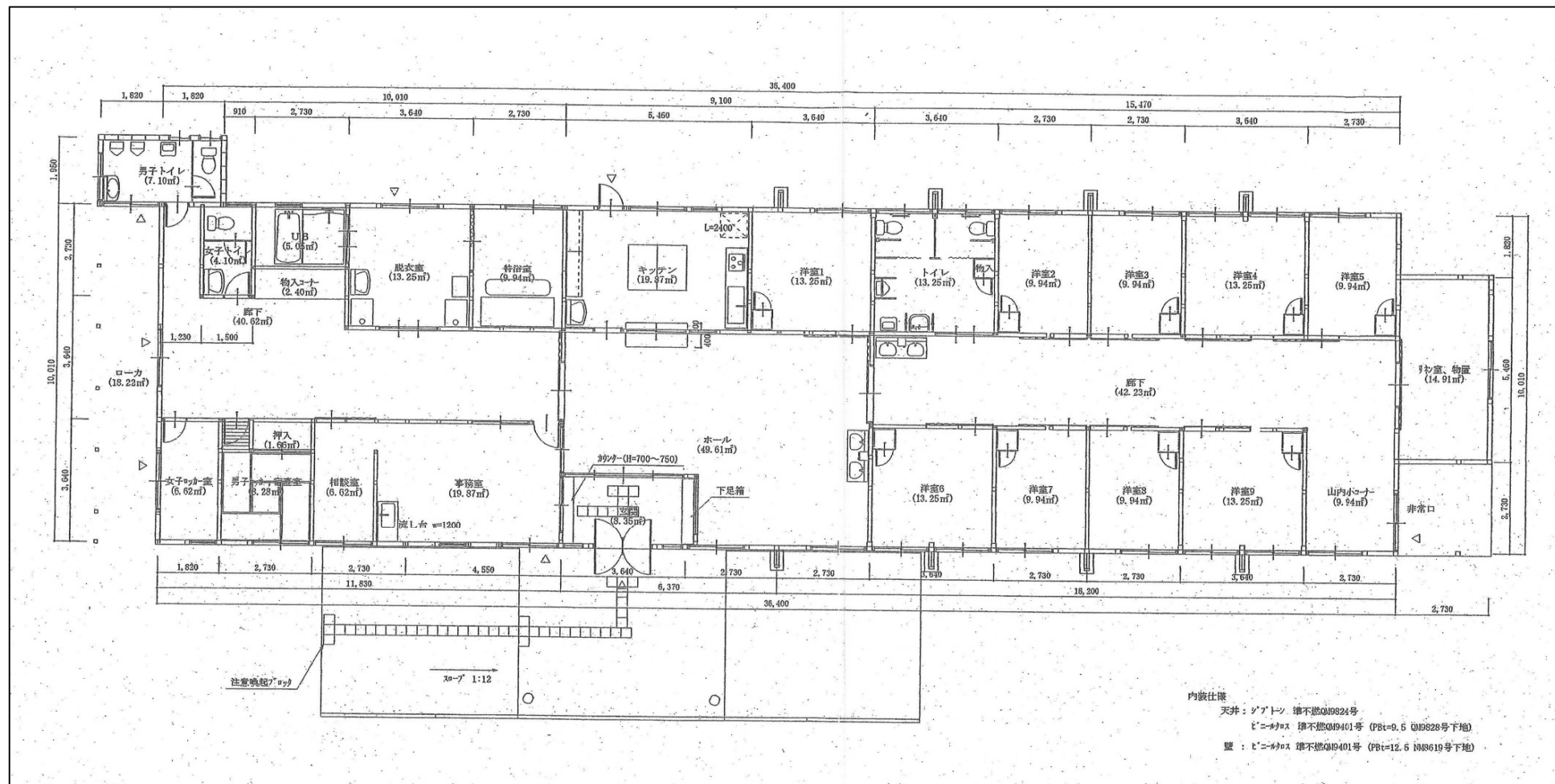
設備 電気 東京電力 / 水道 公営水道  
 ガス プロパンガス  
 排水 合併浄化槽（放流先 敷地外）  
 火災報知器・スプリンクラー

附属 カーポート・倉庫

敷地 借地7,968.85㎡（所有者 茂木町）



茂木町立山内小学校の講堂を改築して平成19年より小規模多機能型居宅介護事業所として使用してきました。令和8年1月末で閉鎖するため、活用していただける方にお譲りいたします。



## 【譲渡条件】

費用	諸費用、租税公課は譲受人負担
状態	修繕を要する箇所有り。（雨漏り無し）
引渡形態	現状引渡・残置物あり
引渡時期	令和8年9月末までに完了すること
その他	使途及び管理について以下の通り 茂木町との協議が必要です。 ①建物の譲渡に関する同意 ②土地賃貸借契約

**□お問合せ**  
**社会福祉法人 尚生会**  
 笠間市笠間1635-2  
**☎0296-73-5562**  
 shoseikai.honbu@carol.ocn.ne.jp

**物件担当**